

CENTRE SOCIAL LE CHEMIN DU HÉRISSEON

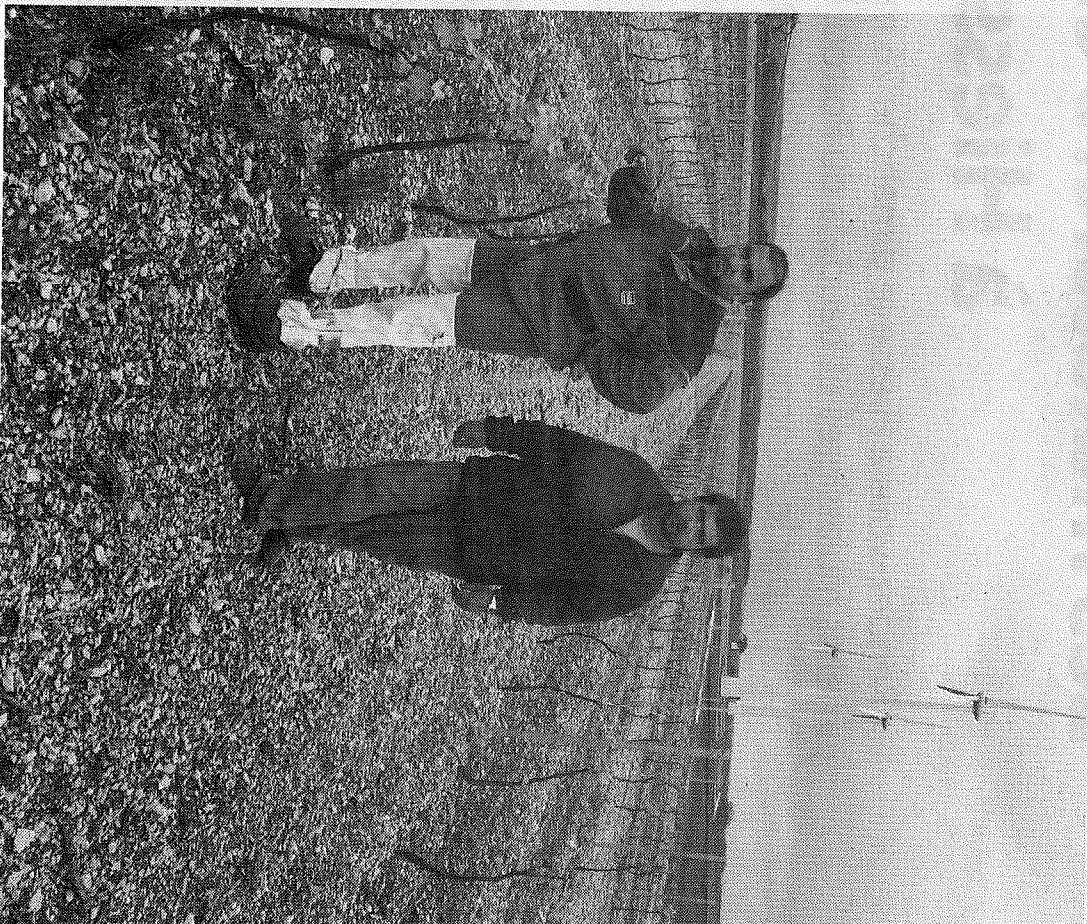
# Des emplois saisonniers dans les vignes pour les gens du voyage

Le centre social Le Chemin du Hérisson se penche sur la problématique de l'insertion professionnelle des gens du voyage. La piste d'emplois saisonniers dans la vigne est privilégiée. Déjà quelques personnes de la communauté des gens du voyage travaillent avec succès dans les vignes de notre territoire.

**O**n a déjà des gens du voyage qui travaillent dans les vignes. On s'appuie sur ce qui existe ! Pour François Montez, la vice-présidente du centre social Le Chemin du Hérisson, la vigne peut être une solution d'insertion professionnelle possible pour les gens du voyage.

«Ca marche dans les autres vignobles, ça peut marcher en Charente où on a du mal à trouver de la main d'œuvre saisonnière et où on fait de plus en plus appel à une main d'œuvre étrangère». François Montez, viticultrice avec Jean-Luc Lassoudière, le président de l'association, a même franchi le pas et emploie depuis quelques temps déjà deux personnes émanant de la communauté des gens du voyage. «Le travail dans les vignes est un créneau qui leur convient, ce ne sont pas des CDI mais des emplois saisonniers». Mais comme le souligne Jean-Luc Lassoudière, «on préfère embaucher des équipes de polonais ou de marocains parce que mieux organisées pour occuper une tâche globale». Alors pour faciliter cette insertion, le centre social Le Chemin du Hérisson a

**«On préfère embaucher des équipes de polonais ou de marocains parce que mieux organisées pour occuper une tâche globale»**



Les deux emplois saisonniers de Jean-Luc Lassoudière et de François Montez

res d'insertion agricole qui existent déjà pour faire le lien». Comme le service de remplacement en agriculture MSA ou l'Adafa (association de développement de l'emploi et de la formation en agriculture. «L'Adafa peut nous aider à communiquer auprès des gens du voyage et des viticulteurs qui pourraient compter

sur des personnes formées en amont.»

L'assemblée générale qui se déroulait dernièrement à Tusson, a d'ailleurs été l'occasion d'échanger avec des employeurs et des salariés, notamment des viticulteurs.

Autre problématique abordée lors de cette assemblée, l'habitat «qui reste un vrai problème» comme le confie la directrice Lisbeth Spanjers. Les familles pressenties sur le Nord-Charente ne voyagent plus ou

## CHANGEMENT D'ÉQUIPE AU CHEMIN DU HÉRISSEON

Nouvelle directrice, changement de directrice, le centre social Le Chemin du Hérisson qui rayonne sur le Ruffécois, la Charente Limousine et la Haute-Charente a renouvelé ses troupes : une directrice, deux accompagnatrices sociales, deux animatrices et une secrétaire. Le siège du centre social se situe à Roumazières-Loubert, et possède des bureaux à Confolens et Aigre. Des permanences sont assurées au CSCR de Ruffec, à Mansle, Roumazières, et Confolens. 250 familles sont suivies sur le territoire dont une majorité en Charente Limousine.

six familles. Un manque qui entraîne un stationnement non autorisé sur le Ruffécois. «On est en pourparlers pour des petits terrains familiaux adaptés qui seraient la solution». Un travail que réalisent les bénévoles les six salariés de la structure auprès des élus des communes.

La scolarisation est aussi au cœur des préoccupations du centre social qui multiplie les actions pour permettre une meilleure intégration des enfants du voyage et notamment au collège de Chabanais où est scolarisée une forte population d'enfants du voyage, avec un projet cirque. Quatre spectacles s'y dérouleront et les élèves de Segpa feront un spectacle, en juin prochain.

LAURENCE GAUCHON